

# Panorama sensible du territoire du PNR Brie des 2 Morin

Une coproduction



Musée départemental  
de Seine-et-Marne

©Œuvres réalisées par Christine Bernard-Dutreil, artiste-peintre  
Selon différentes techniques picturales : Aquarelle – Gouache – Pastel – Fusain..

## PROJET PEDAGOGIQUE de DECOUVERTE des PAYSAGES, du PATRIMOINE et de la VIE LOCALE du FUTUR PNR de la BRIE et des DEUX MORIN

- C'est ce que propose un regard d'artiste femme habituée au jeune public pour l'avoir côtoyé 11 années en milieu éducatif dans un lycée.
- Depuis 40 ans Christine BERNARD DUTREIL, artiste-peintre, pose un regard sensible sur le territoire de ce futur PNR et le restitue selon différentes techniques picturales.
- La présentation des œuvres numérisées de l'artiste peut servir de point de départ à toute réflexion, imagination, création pour sensibiliser au principe du PNR et notamment à ses qualités paysagères.
- Parce qu'un jeune qui travaille sur un projet scolaire et qui rapporte le soir dans sa famille une réflexion initiée par le Maître sur l'aménagement du territoire local autour de la question : « qu'est-ce qu'un PNR ? », et, comment peut-on le représenter, y travailler, l'embellir ou l'imaginer, c'est gagné !...à terme toute une population s'y intéressera et se l'appropriera.

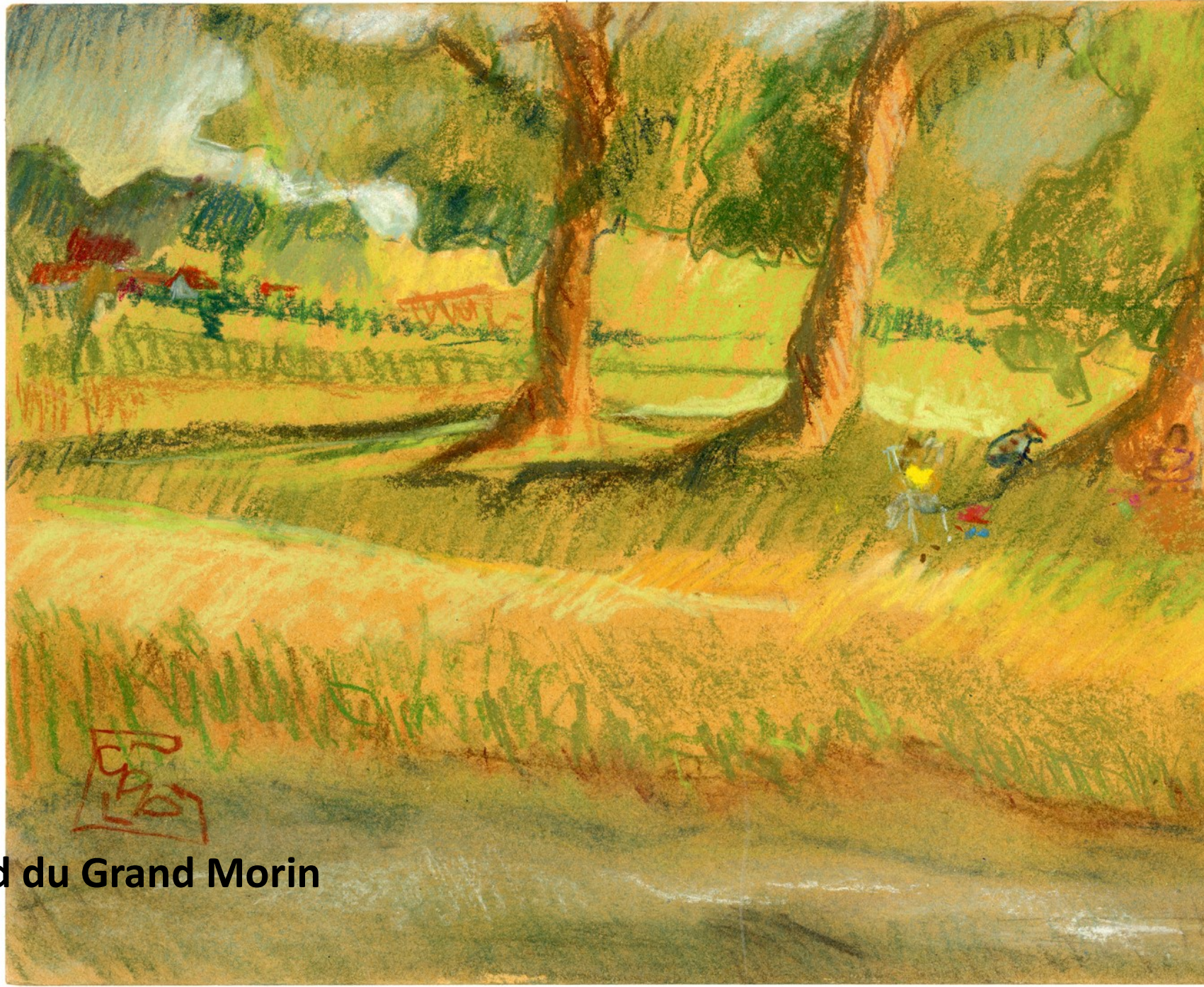


rs- sur- Morin/ Bois de la Touarte

relle



meuse/Tresmes  
el



meuse/Tresmes, Bord du Grand Morin

1

**Pommeuse/Tresmes, Bord du Grand Morin  
Pastel**



meuse Eglise nocturne  
che et encre



mmiers Impasse de l'Autruche  
he



Coulommiers/ Hôtel de Ville  
Gouache





Marché de Coulommiers  
aquarelle et encre



Coulommiers, place du Marché nocturne, aquarelle et encre



Quadriptyque/Panorama sur Chailly-en-Brie et Boissy-le-Chatel  
Salerne, Champbreton, Le Buisson, Sainte-Marie, La Vacherie

illy-en-Brie/ La Bretonnière, Ambiance bergerie  
guine et aquarelle



Bretonnière/ Bergerie  
tel gras



Bretonnière/ Bergerie  
Technique mixte



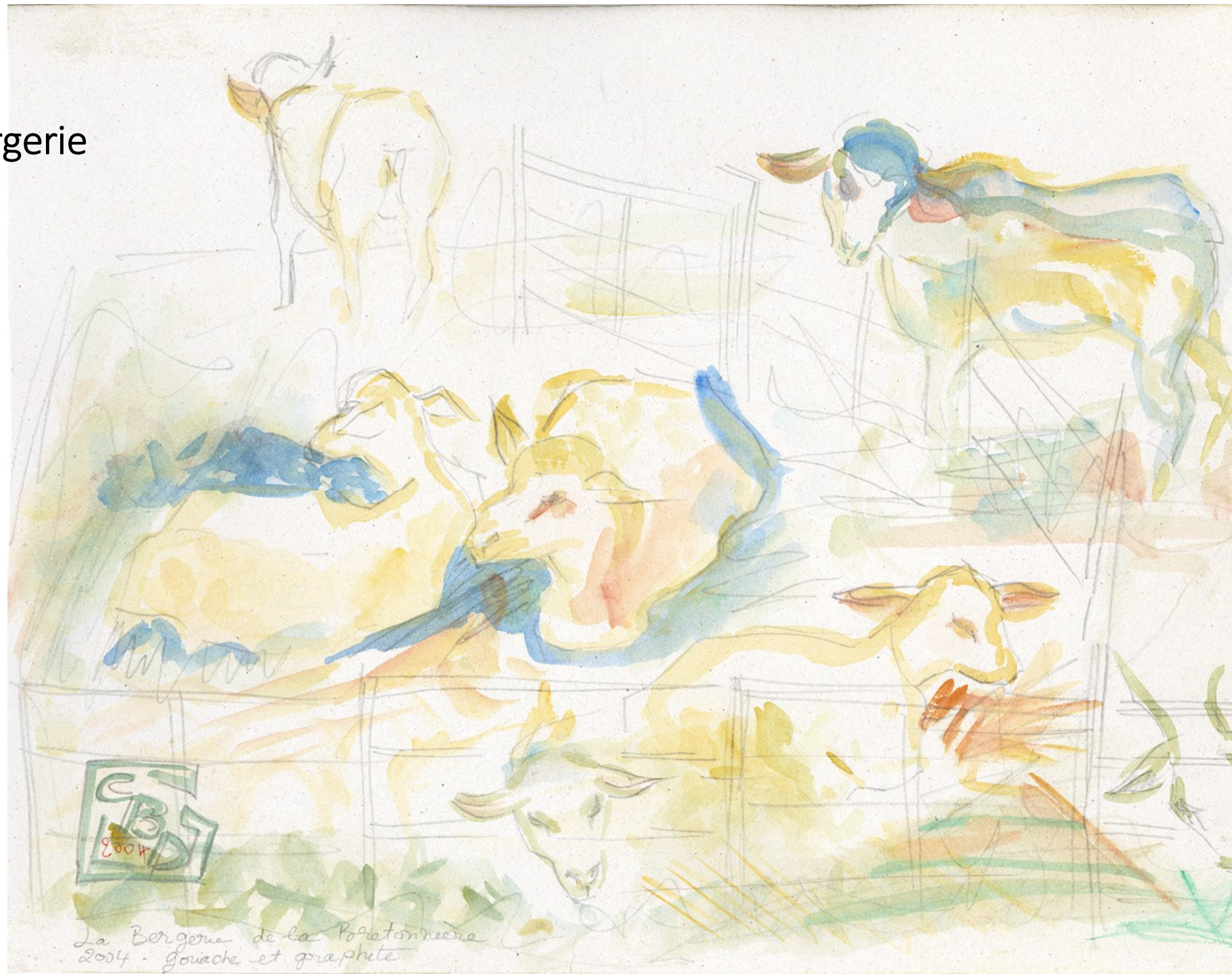
etonnière/ Bergerie  
che



etonnière/ Bergerie  
che



Bretonnière/ Bergerie  
Gouache





y-le-Chate/le Bord du Grand Morin

s Hauts de Boissy-le-Chatel  
stel gras





nt Siméon/Mondollot  
uache



nt Siméon/ Eglise et village  
quarelle et encre



St Siméon/ Chalendos  
Mareille

CP 315



Siméon/ Bois de charmes  
reille



Siméon/ Le Grand Mont  
relle

St Siméon/ Petit Mont  
arelle





St Siméon vu de la Haute-Maison  
Arelle



St Siméon/ Mondollot  
Marelle



nt Siméon/ Chalendos  
uache

Siméon/ intérieur de l'Eglise  
aquarelle et encre





Siméon/ intérieur de l'Église  
che et encre

aint-Siméon/ intérieur de l'Eglise  
quarelle et encre



Saint-Siméon/ intérieur de l'Eglise  
quarelle, encre et or



St-Rémy-de-la-Vanne  
aquarelle et encre





Saint-Rémy-de-la-Vanne ferme et clocher  
Fusain



rté-Gaucher Le Marché  
che et encre

erté-Gaucher/Saint-Martin-des-Champs  
re noire



Verdelot/Les clôteaux  
Gouache



Verdelot intérieur de l'Église  
Pierre noire





ardelot/ village et clocher  
quarelle et encre

Verdelot, le jardin du Point du Jour  
Gouache





delot/Jardin du Point du Jour  
re et aquarelle

Le point du jour



Doue/Chapelle  
Sanguine



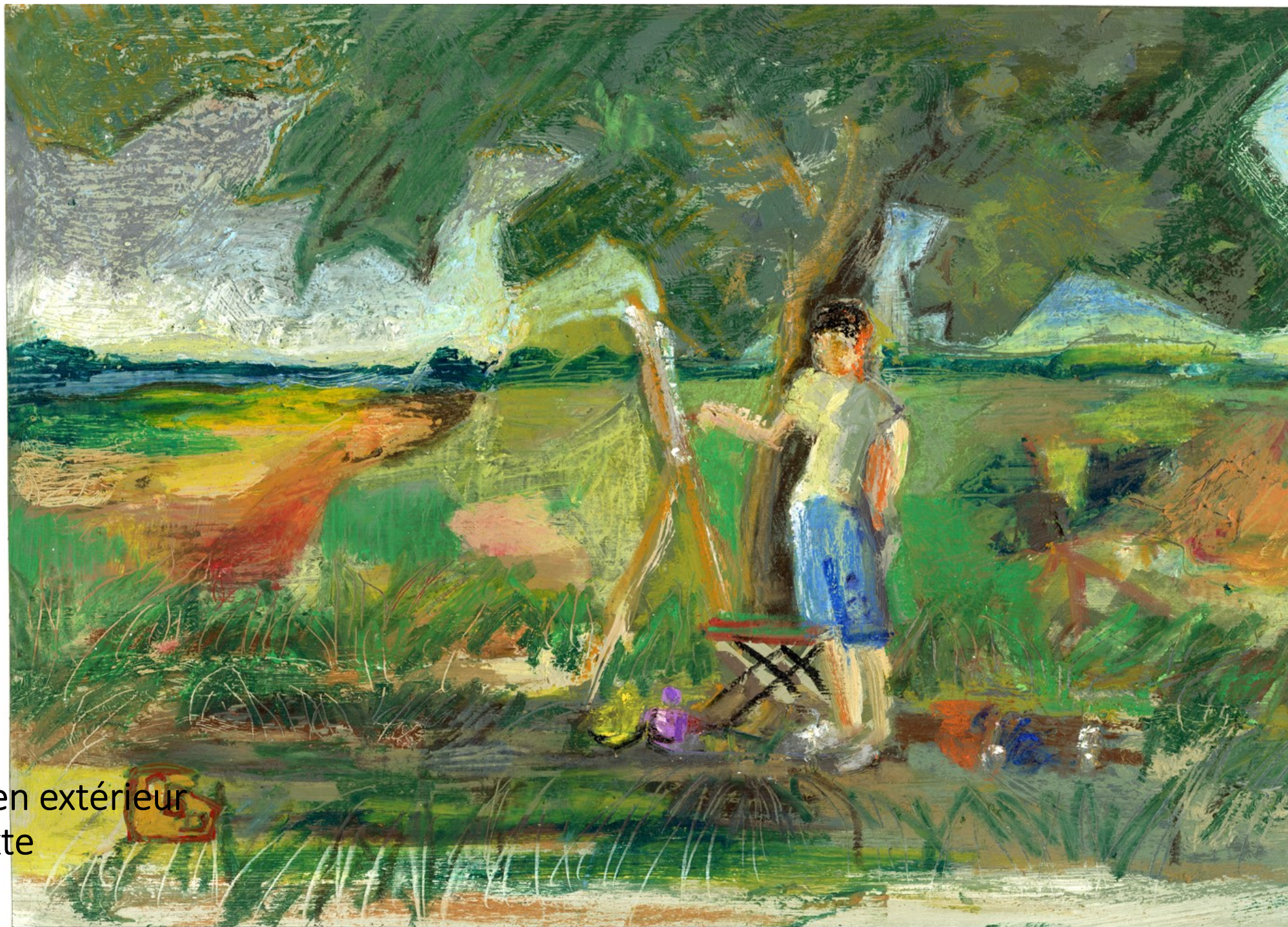
...ue, Chapelle  
...astel





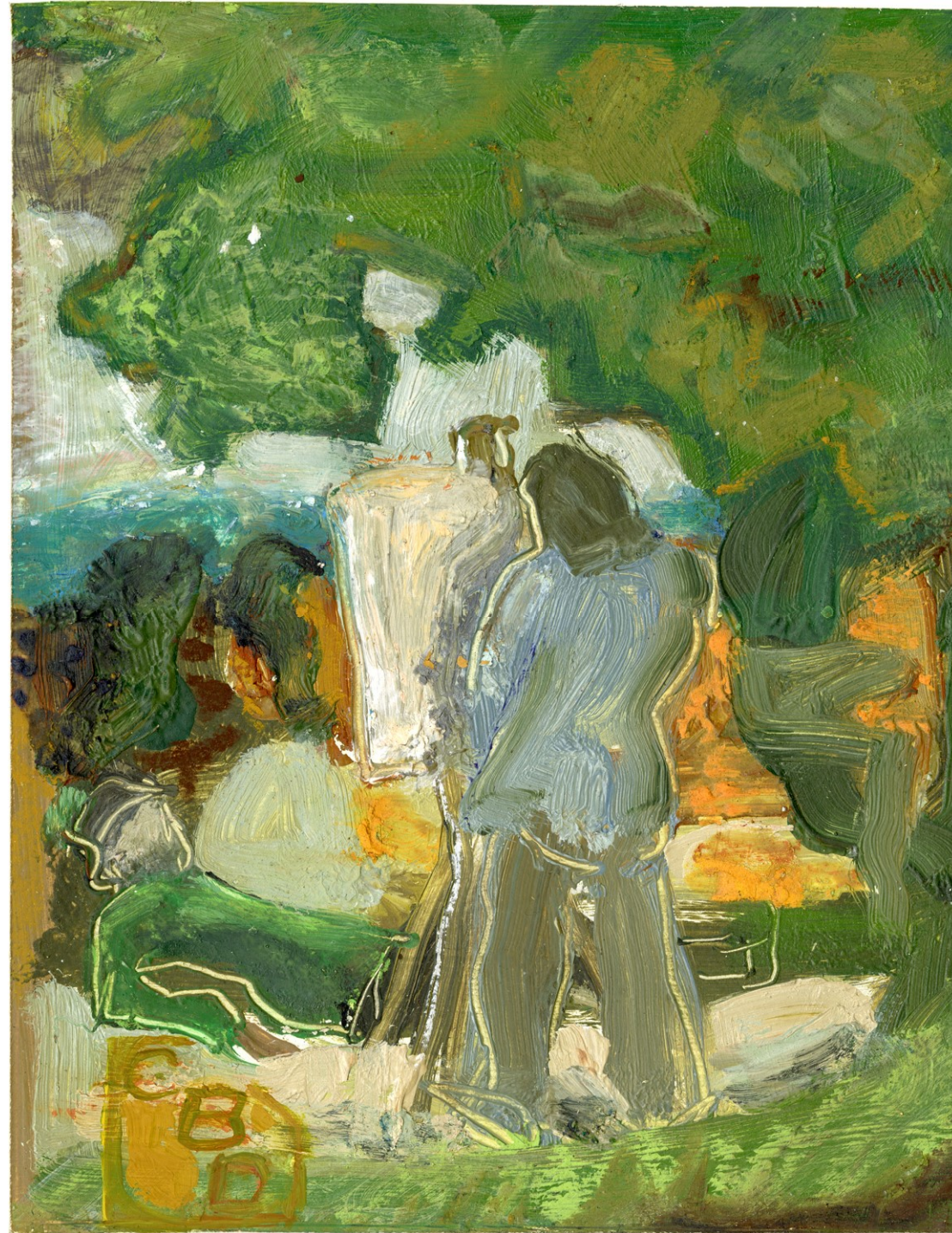
oue, chapelle, pastel





e, atelier en extérieur  
nique mixte

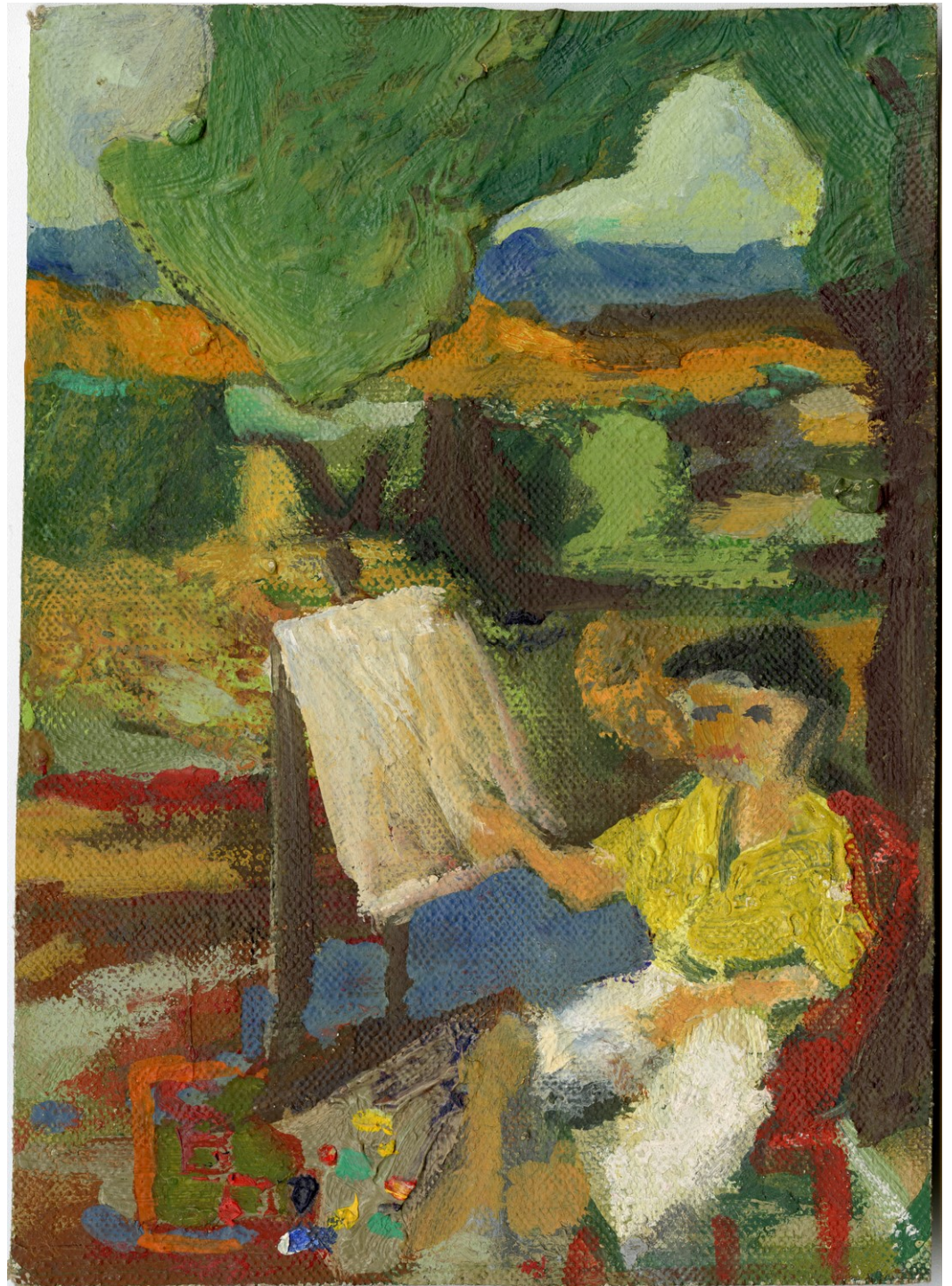
Doue, atelier en extérieur  
huile



mpagne de Doue, atelier en extérieur  
le



mpagne de Doue, atelier en extérieur  
e





ue, campagne  
tel



ue, campagne  
tel



Doue, campagne, huile



Doue, campagne, huile



Doue, campagne, orage



Doue, campagne, automne



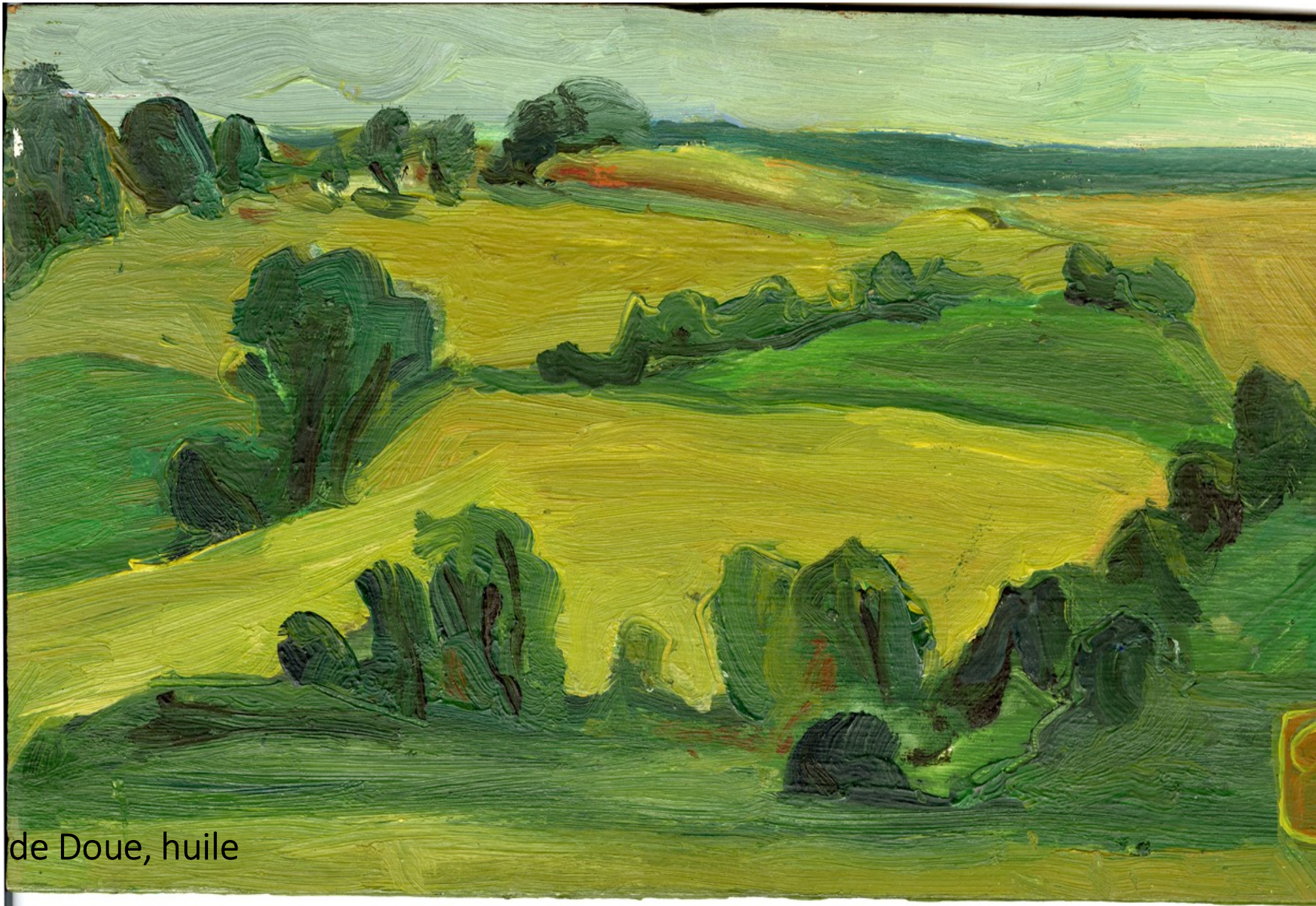
e, campagne, huile



Doue, Campagne, Huile



, campagne, huile



paigne de Doue, huile



by sous la neige  
er rehauts d'aquarelle